

HOSPITEN humana

Revista Interna del Grupo HOSPITEN



EDITORIAL



El año que acaba de terminar ha estado cargado de importantes retos y objetivos para nuestra empresa, entre los que podemos destacar la adquisición del que es nuestro segundo hospital en la República Dominicana, situado en la capital, Santo Domingo, y la entrada en el sur de Gran Canaria con una participación significativa en el accionariado del Hospital Clínica Roca.

Nuestra empresa está protagonizando un crecimiento sólido e intenso que se ha traducido en la ampliación de la Familia HOSPITEN, ya somos más de 1.700 empleados los que la integramos. Una plantilla cada vez mayor y que también ha supuesto una mayor dispersión de la misma, hemos pasado del ámbito insular al internacional en cuestión de dos años. Por este motivo, hemos pensado en la creación de esta Revista, con el fin de llegar a todos y cada uno de vosotros para que podáis conocer de primera mano las últimas noticias que afectan a nuestra empresa, los cambios que se van produciendo en su entorno y en definitiva ofrecer mayor información a todo nuestro personal. Esperamos editar este documento periódicamente, y os animo a que participéis en su elaboración, contribuyendo con vuestras sugerencias y aportaciones a enriquecerlo para convertirlo en un instrumento útil, que permita conocernos un poco más y conocer mejor la organización.



Hospital Clínica Roca, Gran Canaria

Además de los nuevos proyectos que la empresa tiene en marcha, las noticias internas del Grupo, así como de los servicios que ya estamos ofreciendo en nuestros Centros Hospitalarios, queremos que estas páginas sirvan de punto de encuentro y de mayor conocimiento de todas las personas que integran el Grupo HOSPITEN.

Quiero aprovechar esta oportunidad para agradecer a todos el esfuerzo que están realizando sin el que no sería posible el desarrollo de todos estos proyectos.

Pedro Luis Cobiella
Presidente



Hospiten Santo Domingo, República Dominicana



EDITORIAL



BALANCE 2001



NOTICIAS



SERVICIOS GRUPO HOSPITEN



HOSPITEN GESTION



GENTE HOSPITEN



NOTICIAS DEL CARIBE



AGRADECIMIENTOS



BUZON DE SUGERENCIAS



BALANCE 2001

Durante el pasado año 2001 hemos continuado con el importante proceso de expansión de nuestra compañía, y como resumen de los acontecimientos más relevantes que han sucedido en nuestra empresa durante ese año podemos destacar los siguientes:

- Creación de las oficinas centrales de Hospitén Gestión, con la finalidad de integrar a todo el personal en un único espacio físico, como respuesta al enorme crecimiento que estaba protagonizando la empresa y que se ha materializado con la apertura de las oficinas situadas en Taco - La Laguna.
- Puesta en funcionamiento del nuevo área de hospitalización de Hospiten Bellevue, compuesto por catorce nuevas camas de hospitalización, nueva zona de rehabilitación, nueva UVI y nueva zona de consultas externas.
- En julio de 2001 nos asociamos con la familia Roca para la explotación del Hospital Clínica Roca, situado en el sur de Gran Canaria. Este centro consta de 90 camas de hospitalización, servicio de urgencias, club de diálisis, laboratorio, servicio de



Resonancia Magnética de alto campo (1.5 tesla)

- radiología (escáner, ecografía, densitometría ósea, mamografía), consultas externas, etc.
- Incorporación a nuestra Red, en julio de 2001, del Centro Cardiorenal Doctor Yunen, situado en Santo Domingo, convirtiéndose en nuestro segundo centro hospitalario en la República Dominicana.
- Apertura del nuevo Centro de Resonancia Magnética de alto

- campo (1,5 tesla) en el Polígono Industrial Mayorazgo, Santa Cruz de Tenerife, en septiembre de 2001.
- En diciembre de 2001 prácticamente se terminaron las obras de remodelación de Hospiten Sur, poniendo fin a un periodo de incomodidades para el personal que sufrió las molestias de estas obras.

Por otro lado, destacar que durante el pasado ejercicio hemos consolidado dos de los últimos proyectos de la compañía: Hospiten Lanzarote, situado en Puerto del Carmen e inaugurado en septiembre de 1999; y Hospiten Bávaro, nuestro primer centro fuera de España que fue inaugurado en octubre de 2000.

Por último, resaltar que continuando con la clara apuesta de nuestra empresa por la calidad en el servicio a nuestros clientes, hemos renovado durante 2001 en todos nuestros centros de Tenerife, Lanzarote y Bávaro, los Certificados de Calidad, que AENOR nos concedió según la norma europea ISO 9002.



Hospiten Sur





Apertura Resonancia Magnética

Nuevo Centro de Resonancia Magnética en Santa Cruz de Tenerife.

El 3 de septiembre de 2001 se inauguró en Santa Cruz de Tenerife un nuevo centro de Resonancia Magnética, dotado con un equipo de alto campo (1.5 Tesla) y acompañado por los últimos avances de software que permite incluso la realización de estudios cardíacos y funcionales.

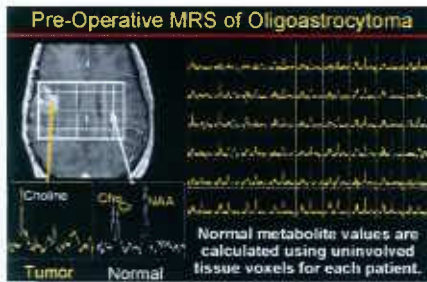
La Resonancia Magnética de alto campo al triplicar la intensidad de las resonancias existentes en la actualidad, mejora espectacularmente la calidad de la imagen así como la nitidez. Por otro lado, la mayor velocidad de adquisición hace que disminuya considerablemente el tiempo de permanencia del paciente en la instalación.

Con este sistema se pueden adquirir hasta 256 imágenes por segundo, lo que implica prácticamente imagen de cine.

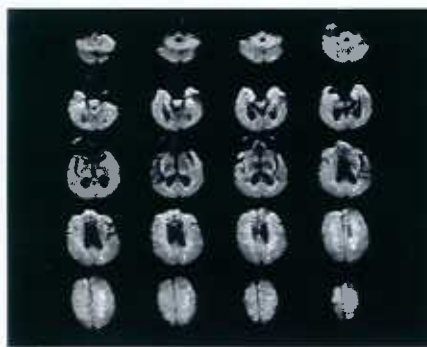
Este nuevo centro se encuentra ubicado en el Polígono Industrial del Mayorazgo, subida del Mayorazgo 11, Local Oficina 3 / 4.



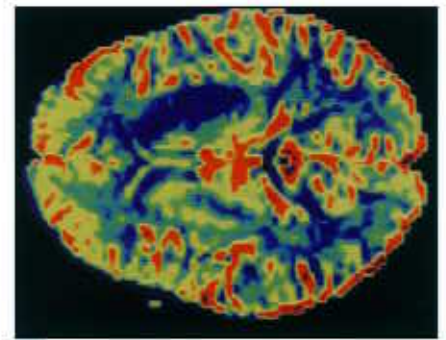
Sagital T2. Resolución 512. Cerebral en línea media. Imagen clínica rutinaria.



Espectrometría de un tumor cerebral con vistas a cirugía.



Imágenes de difusión isotrópica de todo el cerebro adquirida en 40 segundos.



Secuencia de percusión



Pano de situación

Curso Monográfico Internacional de Enfermedades del Aparato Digestivo

Los pasados días 16 y 17 de noviembre de 2001 tuvo lugar en el Hotel Mencey de Santa Cruz de Tenerife el primer Curso Monográfico Internacional de Enfermedades del Aparato Digestivo, organizado por Laboratorios Almirall Prodesfarma y el Servicio Digestivo de HOSPITEN.

Se decidió dedicar este primer curso a la "enfermedad por reflujo gastroesofágico", ya que se trata de una patología con una gran repercusión sobre la calidad de vida de los pacientes y una prevalencia muy alta. Se calcula que en Europa Occidental un 40% de la población la sufre de forma habitual.



El Dr. Baudet hizo hincapié en el papel que juega la manometría y Phmetría en la ERGE.

Se contó con la participación de prestigiosos especialistas nacionales y extranjeros, procedentes de Hamburgo, Madrid, Santa Cruz de Tenerife y Las Palmas de Gran Canaria. A lo largo de las dos

jornadas se analizaron en profundidad todos los aspectos relacionados con el tema, desde la fisiopatología hasta las últimas técnicas diagnósticas y terapéuticas endoscópicas, con una gran asistencia de público.



El Dr. Seitz del Hospital Universitario de Hamburgo se encargó de mostrar los nuevos aspectos endoscópicos que están teniendo lugar entorno a la enfermedad por reflujo.



Telemedicina: La creación de un único Gran Hospital

HOSPITEN se ha planteado servir al sector sanitario con la más moderna tecnología, con el fin de prestar la mejor atención a sus pacientes.

Uno de los proyectos que se están desarrollando en este sentido es la Telemedicina.

¿Qué es?

Es la capacidad que los medios actuales de telecomunicación en el campo sanitario tienen de ampliar y unificar el concepto de salud sin los límites impuestos por la distancia, cualificación y tiempo. Es decir, es la posibilidad de obtener la mejor asistencia médica incluso estando lejos de los centros médicos y de los profesionales que puedan darla.

Ventajas:

- Mejorar la atención al paciente y la calidad de los diagnósticos.
- Reducir los costes sanitarios.
- Hacer accesibles a un mayor número de ciudadanos los servicios médicos de mayor calidad.
- Mejorar el aprovechamiento de los recursos.
- Acortar tiempos de espera.
- Amplias posibilidades de docencia y formación entre los profesionales.

Objetivos:

Uno de los objetivos que persigue HOSPITEN consiste en optimizar los recursos humanos, ya que no es fácil disponer de suficientes expertos para integrarlos en todos los centros de trabajo. Sin embargo, la Telemedicina permite realizar el quehacer diario en múltiples puntos como si fuera el propio despacho.

El correcto manejo de los medios de comunicación marca la diferencia de las empresas. La homogeneización



De izquierda a derecha podemos observar al Dr. López, Dr. Maynar y Dr. González discutiendo un caso a través de videoconferencia en Hospiten Rambla.

de ese conocimiento, su continua actualización y rentabilidad se basan no solo en el manejo de la Telemedicina sino también en un conjunto formado por:

- a) Red (Acceso al conocimiento):**
Posibilidad de consultar y / ó recibir información por sistemas internos o externos a la empresa.
- b) Web (Difusión):**
La forma más amplia no solo de explicar lo que hacemos, marketing, sino de permitir que otros accedan a nuestro conocimiento.
- c) Videoconferencia Comunicación / homogeneización:**
Permite ejercer nuestro trabajo y relación profesional sin desplazamientos que en el caso concreto de Hospiten / Salud lo denominamos Telemedicina.

En definitiva se busca unificar criterios, disponer de consultas en cualquier momento con expertos del grupo, realizar sesiones clínicas diarias al mismo tiempo con los diferentes hospitales, visitas de enfermos, etc. Al mismo tiempo, el sistema de videoconferencia involucra a otras áreas de HOSPITEN, que tendrán la oportunidad de usar el mismo sistema de comunicación, como por ejemplo Gestión, Marketing, Dirección, Recursos Humanos, etc.

Durante los dos últimos años se han instalado estos sistemas de telecomunicación en los diferentes hospitales del Grupo HOSPITEN. A modo de ejemplo podemos mencionar las conexiones a través de videoconferencia que ya se están realizando entre Tenerife y Hospiten Lanzarote, que sin duda han contribuido a solventar los limitados y costosos recursos tecnológicos y



humanos; además, ha ayudado a la hora de establecer criterios médicos y de servicios unificados de acuerdo con las exigencias que ha marcado HOSPITEN para todos sus hospitales. En el Grupo HOSPITEN tenemos el

convencimiento que el desarrollo de este proyecto va a servir para una completa integración de todas las personas que trabajan en sus hospitales, haciendo que su misión en el campo sanitario sea cada día

más perfecta y de la que todos se puedan sentir orgullosos. En definitiva, el fin último es la creación de un único gran hospital.*



HOSPITEN
LANZAROTE



HOSPITEN
RAMBLA



Gracias a la telemedicina es posible seguir al mismo tiempo una intervención desde nuestros distintos hospitales.



HOSPITEN
TAMARAGUA



HOSPITEN
BAVARO





HOSPITEN GESTIÓN

El fuerte crecimiento que ha vivido la compañía durante esta última etapa ha hecho necesaria la creación de una Unidad Central de Gestión, en la que se aglutinan los servicios de administración, finanzas, contabilidad, compras, tesorería, gestión de cobros, obras y nuevos proyectos, control de gestión, operaciones, sistemas, recursos humanos, comercial y marketing.

A lo largo del pasado ejercicio se ha realizado un esfuerzo muy importante para homogeneizar y centralizar las tareas antes señaladas. La misión de todas las personas que trabajan en Hospiten Gestión es prestar el mejor servicio a todos los hospitales del Grupo, es decir, Hospiten Bellevue, Hospiten Tamaragua, Hospiten Rambla, Hospiten Sur, Hospiten Lanzarote, Hospiten Bávaro, Hospiten Santo Domingo y Hospital Clínica Roca.

Esta nueva unidad de gestión nos permite reforzar la estructura de la



empresa para continuar con el ambicioso plan de crecimiento y que se verá ampliada en el futuro por los nuevos proyectos existentes, que supondrán la incorporación de nuevos hospitales a nuestro Grupo.

Hospiten Gestión
C/ Pescadores, S/N - Edif. Discovery
38108 TACO - La Laguna
Tel: 922 62 62 40 Fax: 922 62 22 03





GENTE HOSPITEN

Nuevos Nombramientos



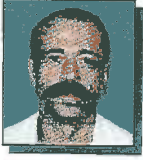
Dr. Francisco Acosta
Director Médico
HOSPITEN NORTE



D^a. Ana Viñas
Directora de Enfermería
HOSPITEN LANZAROTE



D. Sergio Rodríguez
Director Comercial
Lanzarote
HOSPITEN



Dr. Luis Febles
Jefe Servicios
Cardiología y Cuidados
Intensivos
HOSPITEN NORTE



Dr. Mario de la Torre
Director General
República Dominicana
HOSPITEN



D. José Luis de las Nieves
Director Comercial
Gran Canaria
HOSPITAL
CLÍNICA ROCA



D. José Manuel Pérez
Director - Gerente
HOSPITEN NORTE



Dr. Carlos Amoros
Director Gerente y
Director Médico
HOSPITEN
SANTO DOMINGO



D. Benjamín Palmero
Director - Gerente
Gran Canaria
HOSPITAL
CLÍNICA ROCA



D^a. María López
Directora de Enfermería
HOSPITEN BELLEVUE



D^a. Anus Mosquera
Directora Enfermería
HOSPITEN BAVARO



D. José Ignacio de Juanes
Director de Compras
HOSPITEN



D^a. María José Perdígón
Directora de Enfermería
HOSPITEN TAMARAGUA



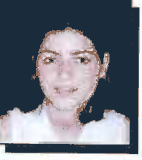
D^a. Diana González
Asesora de Enfermería
HOSPITEN
SANTO DOMINGO



D. Joaquín Grüning
Director de Sistemas
HOSPITEN



D^a. Nuria González
Sub-Directora
HOSPITEN SUR



D^a. Laura Cornago
Asesora de enfermería
HOSPITEN
SANTO DOMINGO



D. Jesús Alarcón
Director de Personal
HOSPITEN



D^a. Isabel Oviedo
Directora-Gerente
HOSPITEN LANZAROTE



D^a. Lies Walleghem
Directora Comercial
Tenerife
HOSPITEN

25 años en Hospiten Bellevue

Recibieron un homenaje el 24 de diciembre de 2001 por sus 25 años en Hospiten Bellevue y aprovechamos para felicitarlos:

- Gregorio García Oliva
- Juan Sanabria Pérez
- Octavia Abreu Martín
- M^a Nela Pérez Castro
- M^a Luz Martín García
- Dolores Lorenzo García
- Liz Stolk
- Peregrina García Díaz
- Carmen Pérez Méndez
- Carmen Rosa Sánchez García
- M^a Carmen Carvallo Hernández



- Lourdes Lima Estrada
- Carmen Díaz Jacinto
- M^a Carmen Felipe González
- Cristina Amada Mesa Hernández
- Felix Francisco Díaz López

- Dolores Yumar Lorenzo
- Carmen Rosa Méndez Luis



Dr. José Luis Molina
(Director Médico Hospiten Bávaro)

Impresiones y experiencias de su estancia en República Dominicana.

Cuando una persona te propone incorporarte con un puesto de responsabilidad a un proyecto nuevo, de características diferentes a lo que estás habituado y de una gran envergadura en un país con costumbres diferentes, te planteas una serie de interrogantes que tienen difícil respuesta y tienes que tomar una decisión en la que influye más el espíritu de aventura que la lógica, teniendo que abandonar a tu familia y las comodidades de tu casa, buscando algo nuevo y la ruptura con la rutina cotidiana, siendo fundamental para ello el estar convencido de lo que vienes a hacer y el tener fe ciega en el proyecto y en la empresa.

Cuando tomas la decisión, te das cuenta que te enfrentas a algo desconocido con la duda siempre en tu cabeza del éxito o del fracaso que te hace ver las cosas desde un punto de vista diferente, te encuentras solo y te ves en la necesidad de confiar en ti mismo.

Una vez que te incorporas, los acontecimientos surgen a una velocidad increíble y los días pasan volando, en algunas ocasiones te sientes profesionalmente aislado y tienes que improvisar ante cada circunstancia que se presenta, por lo que desarrollas un gran instinto de improvisación y te vuelves mucho más resolutivo. Hay que tener en cuenta las condiciones del país y el lugar en el que está ubicada la clínica, ya que en algunos momentos

no es fácil encontrar algo como puede ser, cierto tipo de medicamentos, un médico especialista determinado, etc.

La adaptación es rápida y buena, te sientes cómodo y bastante integrado en el medio. Hay que tener en cuenta que es un país con un clima cálido todo el año, de una belleza impresionante y con unas gentes muy hospitalarias y amables, con los que enseguida haces amistad. Cuando vienes por primera vez a este país estas convencido de venir de un mundo más civilizado, más perfecto, vienes con un complejo de conquistador, crees que todo lo que se hace aquí está mal hecho, sin embargo, cuando llevas algún tiempo te das cuenta de todo lo contrario y comienzas a amar el país y sus gentes, te sientes que el conquistado eres tú y es cuando comienzas a plantearte que no desearías irte de aquí, que has encontrado algo por lo que merece la pena luchar y en donde te reconocen el esfuerzo que estás haciendo.

En el tiempo que llevamos abiertos, Hospiten Bávaro se ha convertido en una de las mejores clínicas del país, cuya fama es reconocida por todos, desde los estamentos sociales y políticos más altos, hasta las gentes más pobres de la zona. En la clínica se ha atendido a todo tipo de personas; turistas, residentes, personas sin recursos económicos a los que se le han prestado los primeros auxilios, directivos de empresas, personajes de relevante popularidad...

Durante todo este tiempo las anécdotas se pueden contar por miles, ya que se juntan las anécdotas habituales de una clínica junto con las de un país que ya de por sí es una anécdota.

Uno de los atractivos y ventajas que tiene el estar desplazado en una zona como es Bávaro-Punta Cana, es la identificación y los fuertes vínculos de amistad que se crean con otras personas que se encuentran desplazados de sus hogares y están en las mismas circunstancias que tú, los cuales trabajan en el área hotelera, brindándote las instalaciones con sus playas para tener libre acceso a ellas y poder disfrutarlas en tus ratos libres, teniendo además una extensa gama de posibilidades para realizar deportes y actividades al gusto de cada uno, como son tenis, pesca, submarinismo, vela, etc.

Aparte de la zona de Bávaro-Punta Cana, el país cuenta con lugares idílicos a los que puedes hacer excursiones de fin de semana. Tampoco podemos olvidar la cercanía con otras islas del Caribe como son Cuba, Jamaica, Puerto Rico, etc, a las que no se debe perder la oportunidad de visitarlas, pudiendo hacerlo en los fines de semana y con un costo asequible.

Un abrazo
José Luis Molina



Visita de Julio Iglesias y Miranda a Hospiten Bavaro

**AGRADECIMIENTOS**

Dr. Manuel Maynar (*Telemedicina*)
Dr. José Luis Molina (*Noticias del Caribe*)
Dr. Enrique Trujillo (*Resonancia Magnética*)

**SUGERENCIAS**

Las páginas de esta revista están abiertas a toda colaboración, por lo que os animamos a que nos enviéis artículos, comentarios, fotografías, etc.

EDITA

Dpto. de Marketing Grupo HOSPITEN
Tel.: 922 62 94 55
Fax: 922 61 43
E-mail: hospiten@hospiten.es



HOSPITEN BELLEVUE
PUERTO DE LA CRUZ
Tel.: 922 38 35 51

HOSPITEN TAMARAQUA
PUERTO DE LA CRUZ
Tel.: 922 38 05 12

HOSPITEN SUR
SUR DE TENERIFE
Tel.: 922 75 00 22

HOSPITEN RAMBLA
S/C DE TENERIFE
Tel.: 922 29 16 00

HOSPITEN LANZAROTE
PTO. DEL CARMEN
Tel.: 928 59 61 00

HOSPITEN BAVARO
REPUBLICA DOMINICANA
Tel.: 001 80 96 86 14 14

HOSPITEN SANTO DOMINGO
REPUBLICA DOMINICANA
Tel.: 001 80 95 41 30 00

HOSPITAL CLÍNICA ROCA
GRAN CANARIA
Tel.: 928 76 90 04